



**BOLETIM 154 HURNP-UEL-COVID-19**

**Londrina, 01 de setembro de 2020.**

Os dados a seguir são referentes às notificações no Hospital Universitário Regional do Norte do Paraná/UEL.

**TABELA 1 - NÚMERO TOTAL DE NOTIFICAÇÕES PARA COVID-19, NO PERÍODO DE 02/03/2020 ATÉ A PRESENTE DATA, NO HU/UEL**

	CONFIRMADO	DESCARTADO	SUSPEITO	Total geral
ALTA/DOMICÍLIO	691	1871	38	2600
INTERNADOS	72	56	42	170
ÓBITO	176	285	2	463
TRANSFERIDO PARA OUTRO HOSPITAL	76	87	4	167
<b>Total geral</b>	<b>1015</b>	<b>2299</b>	<b>86</b>	<b>3400</b>

Fonte: Núcleo Hospitalar de Epidemiologia/HU/UEL.

**TABELA 2 - NÚMERO DE PACIENTES CONFIRMADOS/SUSPEITOS INTERNADOS NO PRESENTE DIA, POR SETOR NO HU/UEL**

	CONFIRMADO	SUSPEITO	Total geral
CTQ*	1	1	2
MI	13	2	15
MIHR	19	2	21
PS	1	14	15
UB		3	3
UD*	3		3
UTI 1	2		2
UTI 2		3	3
UTI 3*	3		3
UTI 4	8		8
UTI 5*	6		6
UTI 6*	3	1	4
UTI 7	10		10
UTP		4	4
UTPS	3	12	15
<b>Total geral</b>	<b>72</b>	<b>42</b>	<b>114</b>

\*Pacientes fora de isolamento

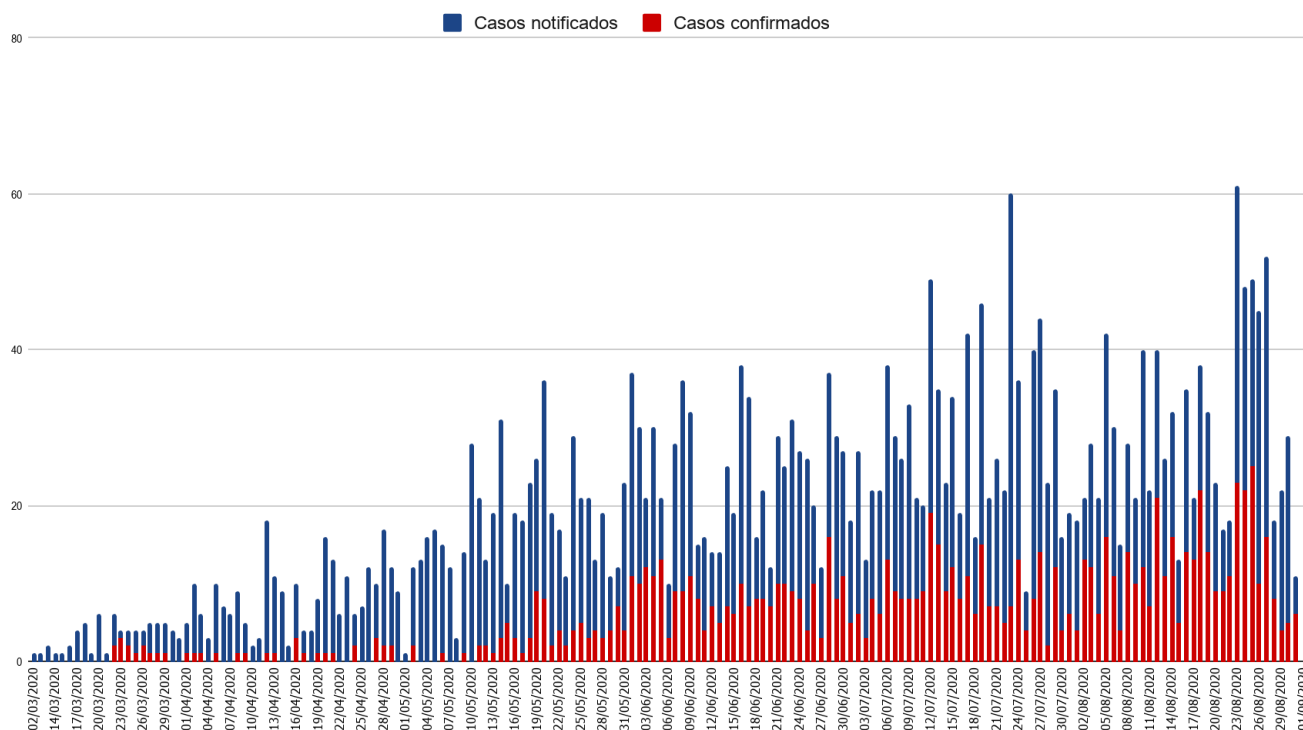
Fonte: Núcleo Hospitalar de Epidemiologia/HU/UEL.



**BOLETIM 154 HURNP-UEL-COVID-19**

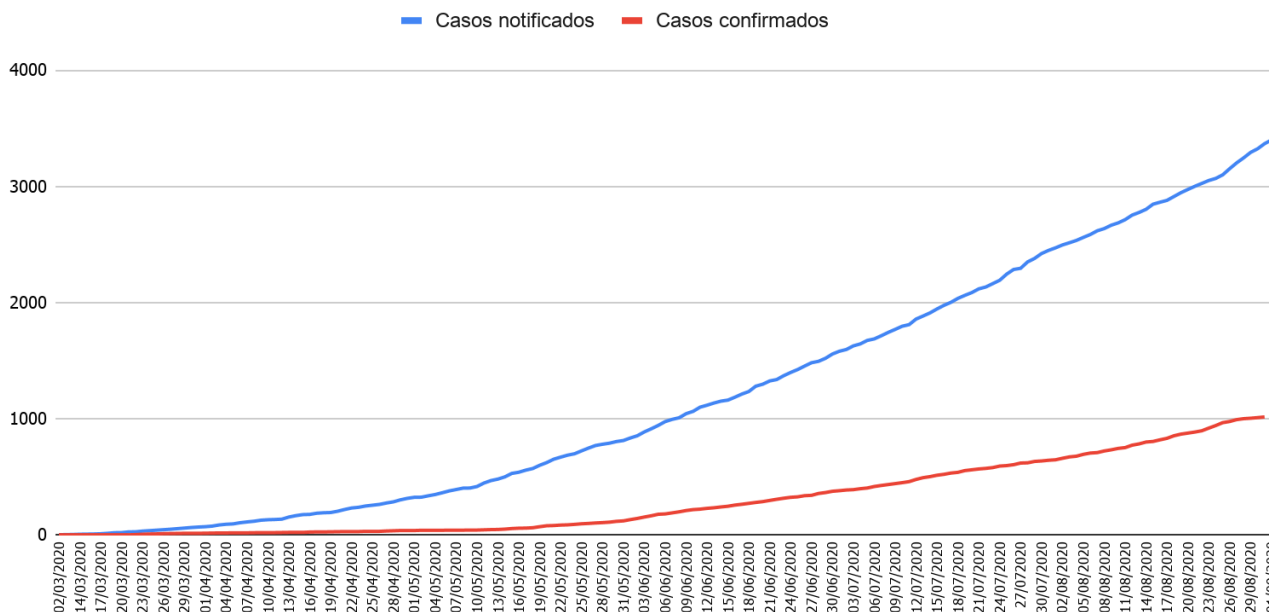
**Londrina, 01 de setembro de 2020.**

### GRÁFICO 1- NÚMERO DIÁRIO DE NOTIFICAÇÕES PARA INVESTIGAÇÃO E CASOS CONFIRMADOS DE COVID-19



Fonte: Núcleo Hospitalar de Epidemiologia/HU/UEL.

### GRÁFICO 2- NÚMERO ACUMULADO DE NOTIFICAÇÕES PARA INVESTIGAÇÃO E CASOS CONFIRMADOS DE COVID-19



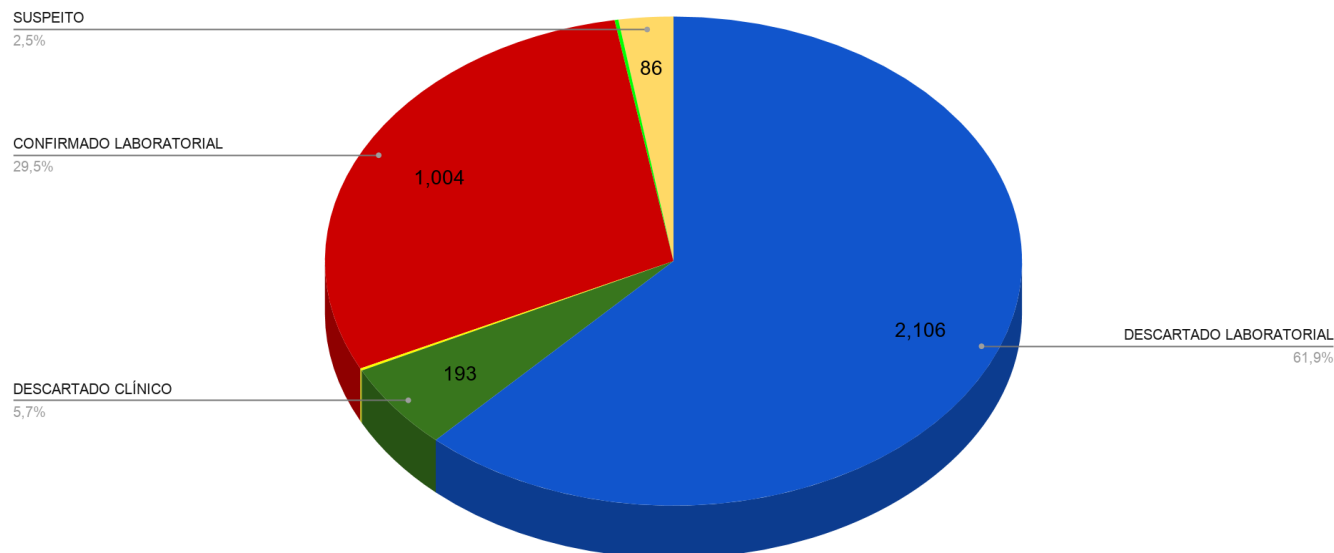


**BOLETIM 154 HURNP-UEL-COVID-19**

**Londrina, 01 de setembro de 2020.**

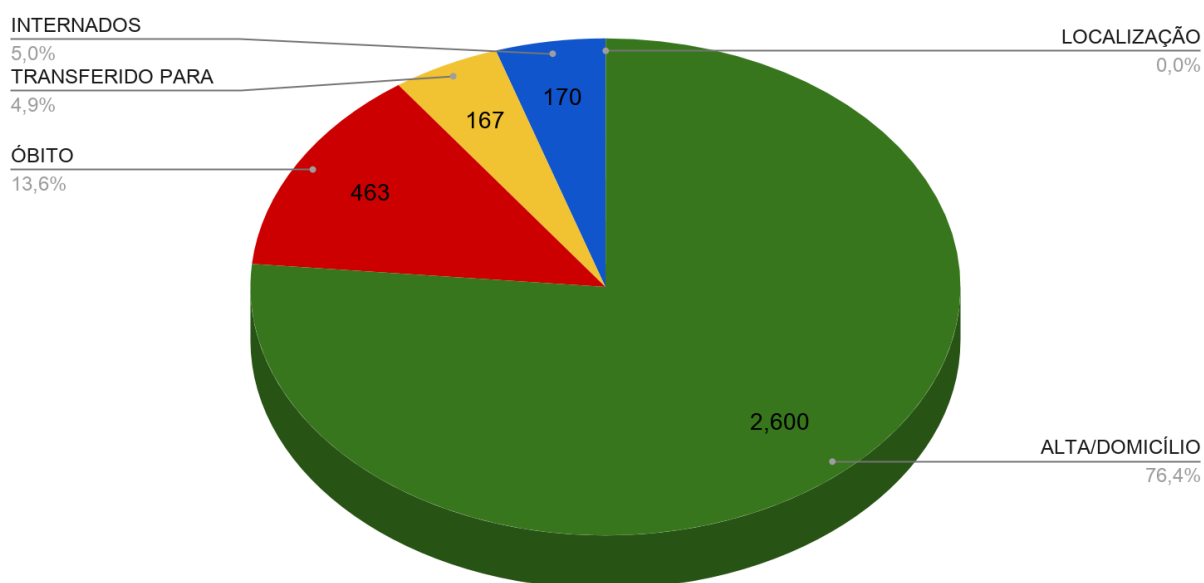
Fonte: Núcleo Hospitalar de Epidemiologia/HU/UEL

**GRÁFICO 3- STATUS DA INVESTIGAÇÃO DOS CASOS NOTIFICADOS PARA COVID-19**



Fonte: Núcleo Hospitalar de Epidemiologia/HU/UEL.

**GRÁFICO 4- DESFECHO DOS CASOS NOTIFICADOS (CONFIRMADOS, SUSPEITOS, DESCARTADOS) PARA INVESTIGAÇÃO DE COVID-19**



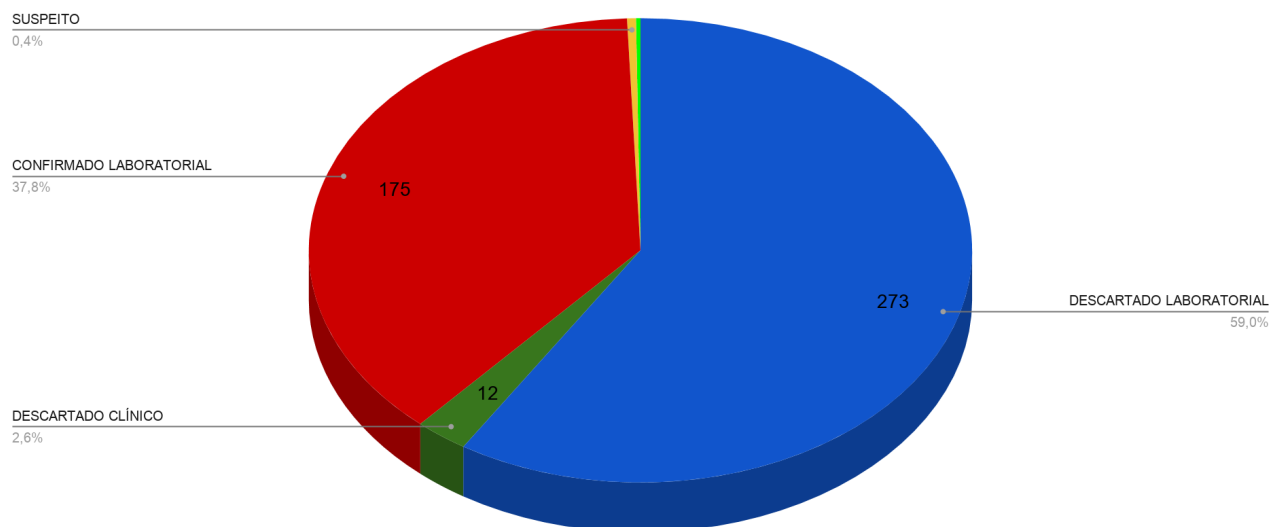
Fonte: Núcleo Hospitalar de Epidemiologia/HU/UEL.



**BOLETIM 154 HURNP-UEL-COVID-19**

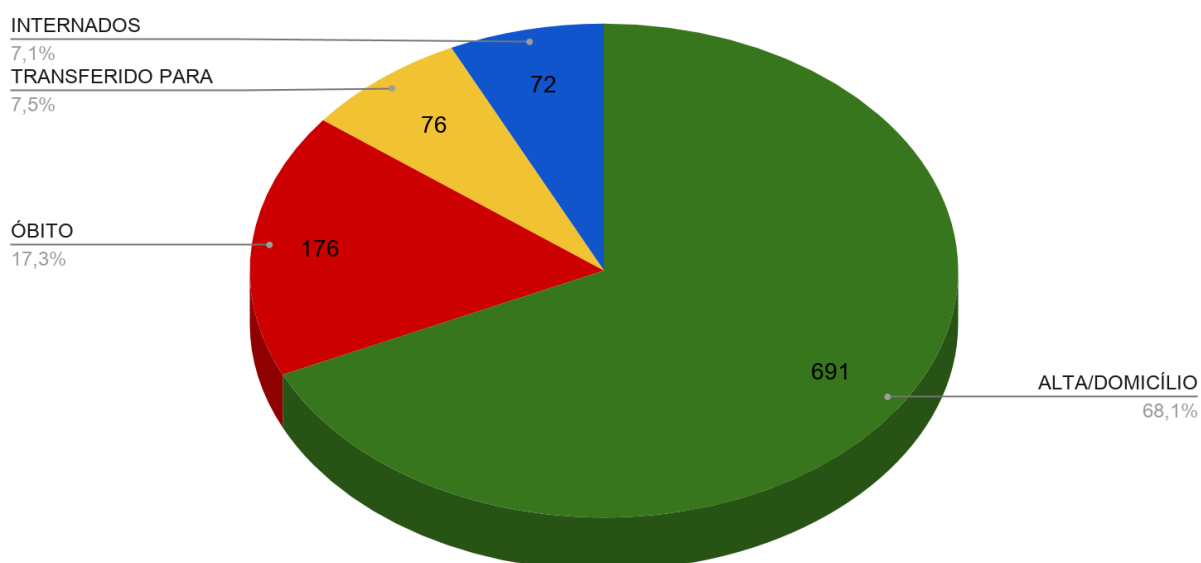
**Londrina, 01 de setembro de 2020.**

**GRÁFICO 5- SITUAÇÃO DOS ÓBITOS DOS CASOS NOTIFICADOS PARA INVESTIGAÇÃO DE COVID-19**



Fonte: Núcleo Hospitalar de Epidemiologia/HU/UEL.

**GRÁFICO 6- DESFECHOS DOS CASOS CONFIRMADOS POR CRITÉRIO LABORATORIAL\*, CLÍNICO, CLÍNICO RADIOLÓGICO E CLÍNICO/EPIDEMIOLÓGICO PARA COVID-19**



Fonte: Núcleo Hospitalar de Epidemiologia/HU/UEL.

\*Critério recomendado pelo Guia de Vigilância Epidemiológica. Coronavírus COVID 19, 05/08/2020.