



Os dados a seguir são referentes às notificações no Hospital Universitário Regional do Norte do Paraná/UEL.

TABELA 1 - NÚMERO TOTAL DE NOTIFICAÇÕES PARA COVID-19, NO PERÍODO DE 02/03/2020 ATÉ A PRESENTE DATA, NO HU/UEL

	CONFIRMADO	DESCARTADO	SUSPEITO	Total geral
ALTA/DOMICÍLIO	697	1884	41	2622
INTERNADOS	77	55	42	174
ÓBITO	183	285	2	470
TRANSFERIDO PARA OUTRO HOSPITAL	79	87	4	170
Total geral	1036	2311	89	3436

Fonte: Núcleo Hospitalar de Epidemiologia/HU/UEL.

TABELA 2 - NÚMERO DE PACIENTES CONFIRMADOS/SUSPEITOS INTERNADOS NO PRESENTE DIA, POR SETOR NO HU/UEL

	CONFIRMADO	SUSPEITO	Total geral
CTQ*	1		1
MI	14	1	15
MIHR	22	2	24
PS	2	17	19
UB		2	2
UD*	3		3
UTI 1	2		2
UTI 2	1	3	4
UTI 3*	1		1
UTI 4	8	1	9
UTI 5*	7		7
UTI 6*	3		3
UTI 7	10		10
UTP		4	4
UTPS	3	11	14
Total geral	77	41	118

*Pacientes fora de isolamento

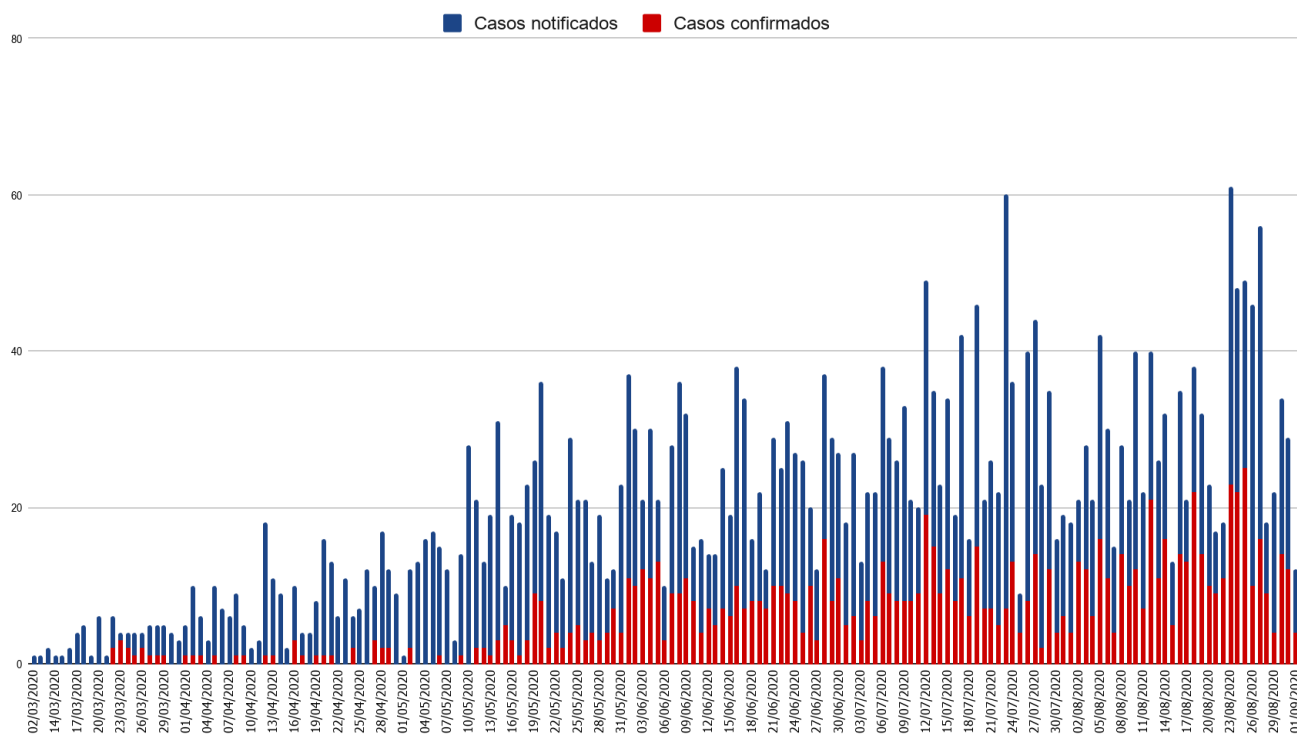
Fonte: Núcleo Hospitalar de Epidemiologia/HU/UEL.



BOLETIM 155 HURNP-UEL-COVID-19

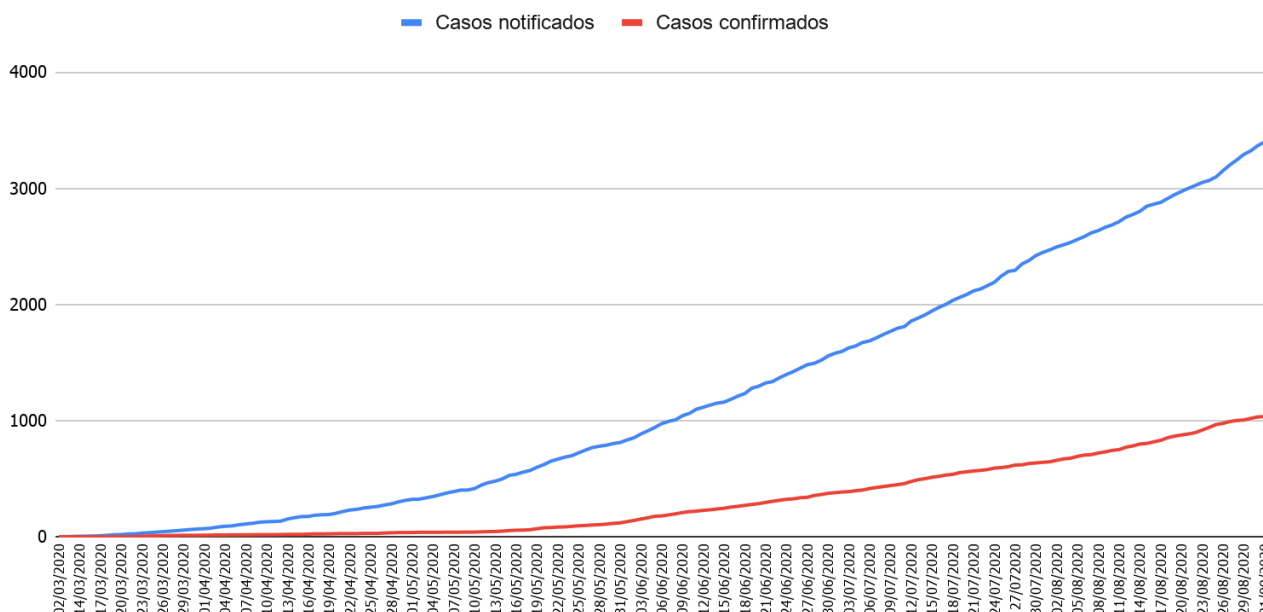
Londrina, 02 de setembro de 2020.

GRÁFICO 1- NÚMERO DIÁRIO DE NOTIFICAÇÕES PARA INVESTIGAÇÃO E CASOS CONFIRMADOS DE COVID-19



Fonte: Núcleo Hospitalar de Epidemiologia/HU/UEL.

GRÁFICO 2- NÚMERO ACUMULADO DE NOTIFICAÇÕES PARA INVESTIGAÇÃO E CASOS CONFIRMADOS DE COVID-19



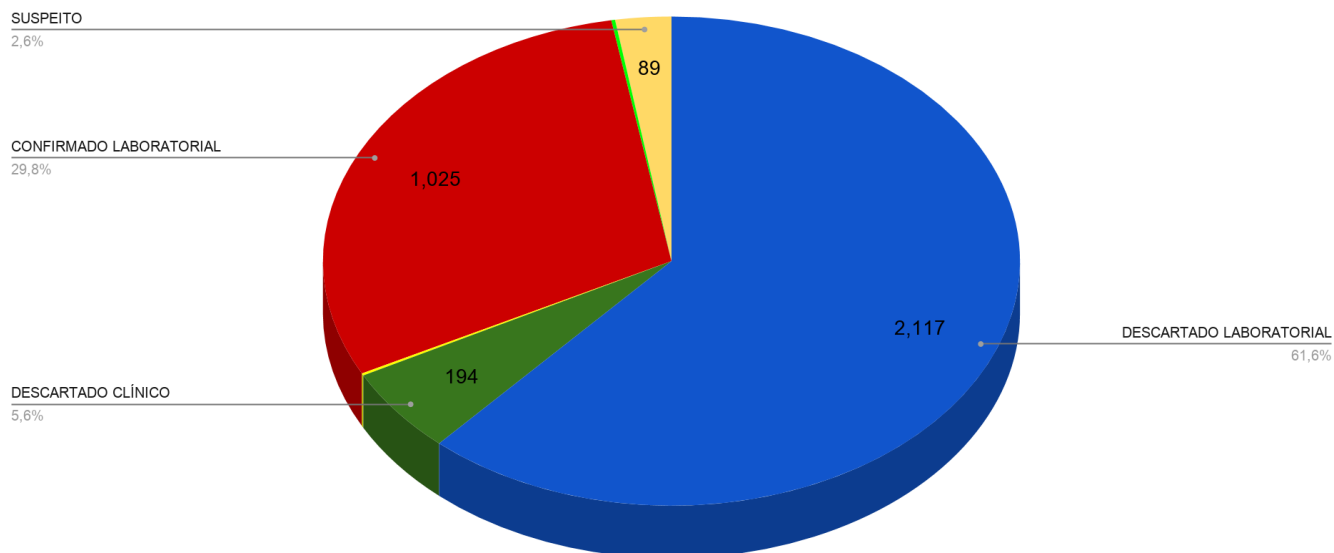


BOLETIM 155 HURNP-UEL-COVID-19

Londrina, 02 de setembro de 2020.

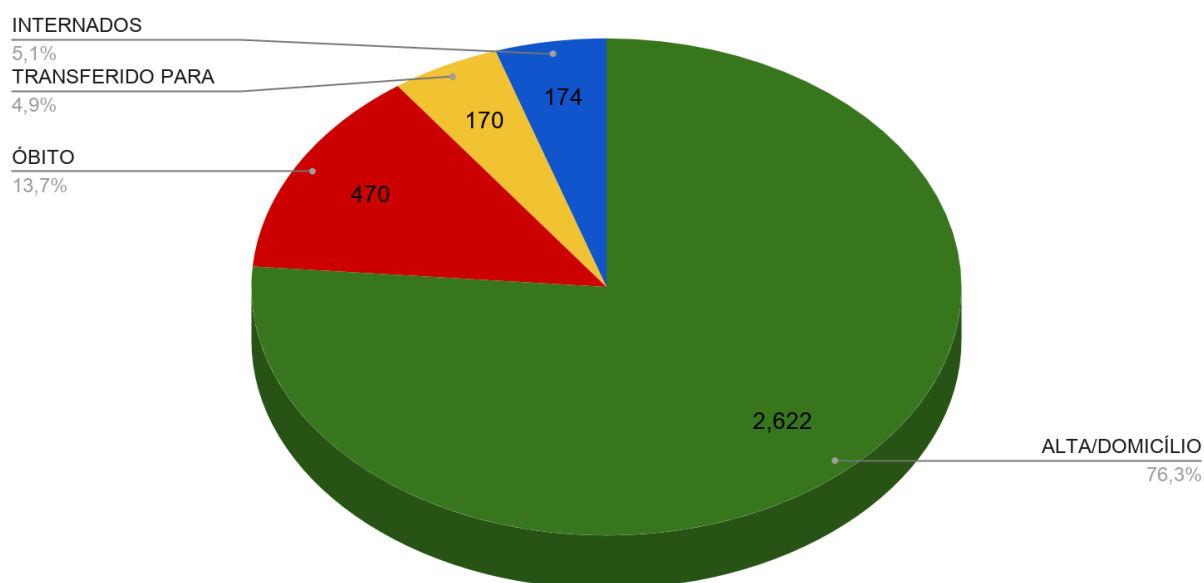
Fonte: Núcleo Hospitalar de Epidemiologia/HU/UEL

GRÁFICO 3- STATUS DA INVESTIGAÇÃO DOS CASOS NOTIFICADOS PARA COVID-19



Fonte: Núcleo Hospitalar de Epidemiologia/HU/UEL.

GRÁFICO 4- DESFECHO DOS CASOS NOTIFICADOS (CONFIRMADOS, SUSPEITOS, DESCARTADOS) PARA INVESTIGAÇÃO DE COVID-19



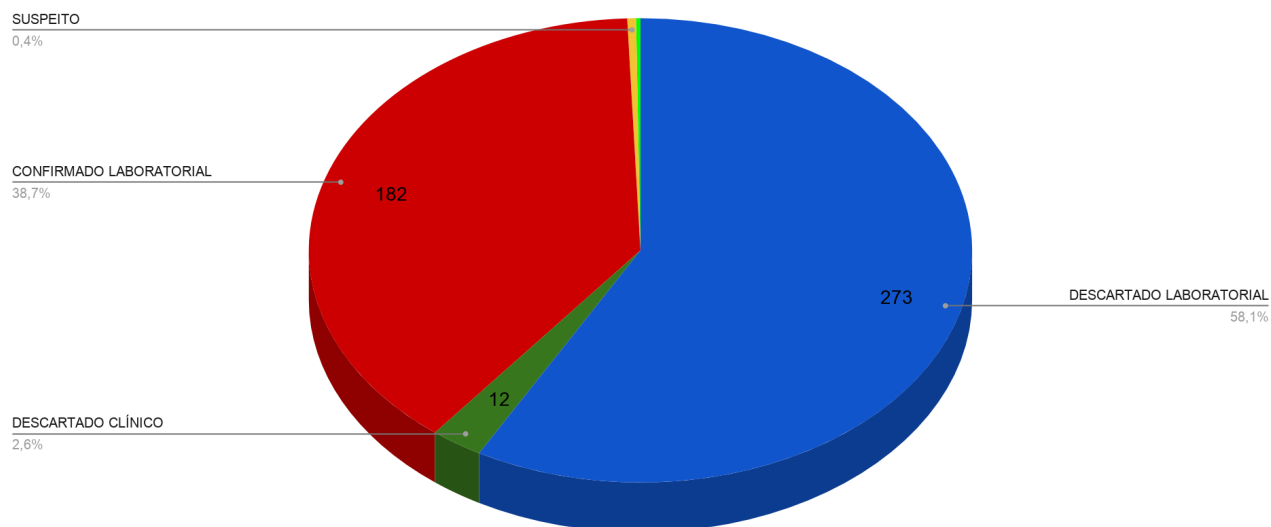
Fonte: Núcleo Hospitalar de Epidemiologia/HU/UEL.



BOLETIM 155 HURNP-UEL-COVID-19

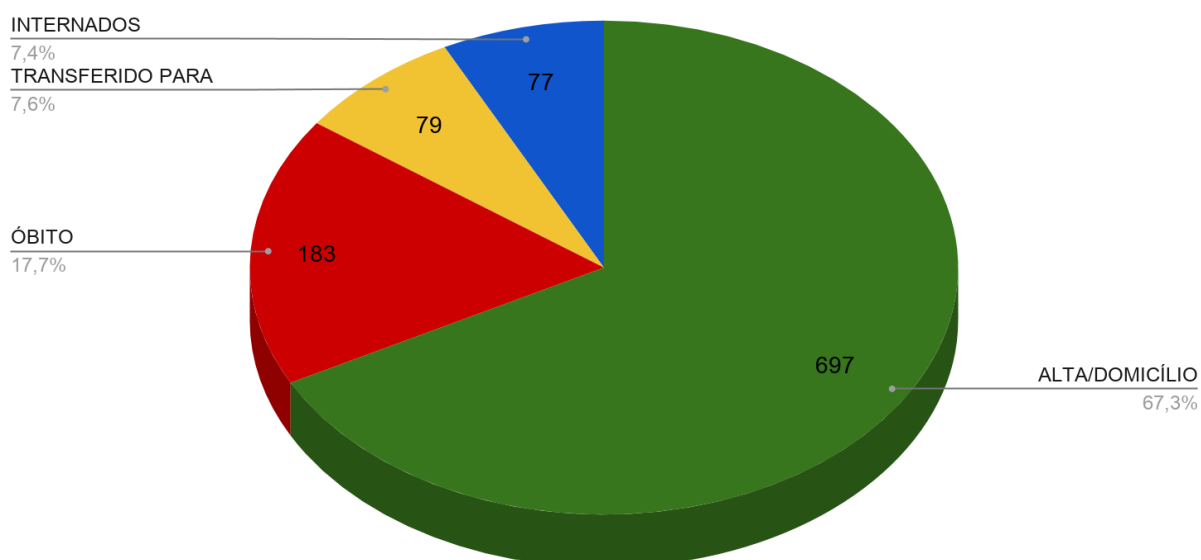
Londrina, 02 de setembro de 2020.

GRÁFICO 5- SITUAÇÃO DOS ÓBITOS DOS CASOS NOTIFICADOS PARA INVESTIGAÇÃO DE COVID-19



Fonte: Núcleo Hospitalar de Epidemiologia/HU/UEL.

GRÁFICO 6- DESFECHOS DOS CASOS CONFIRMADOS POR CRITÉRIO LABORATORIAL*, CLÍNICO, CLÍNICO RADIOLÓGICO E CLÍNICO/EPIDEMIOLÓGICO PARA COVID-19



Fonte: Núcleo Hospitalar de Epidemiologia/HU/UEL.

*Critério recomendado pelo Guia de Vigilância Epidemiológica. Coronavírus COVID 19, 05/08/2020.