



Os dados a seguir são referentes às notificações no Hospital Universitário Regional do Norte do Paraná/UEL.

TABELA 1 - NÚMERO TOTAL DE NOTIFICAÇÕES PARA COVID-19, NO PERÍODO DE 02/03/2020 ATÉ A PRESENTE DATA, NO HU/UEL

	CONFIRMADO	DESCARTADO	SUSPEITO	Total geral
ALTA/DOMICÍLIO	715	1931	34	2680
INTERNADOS	77	59	32	168
ÓBITO	187	289	3	479
TRANSFERIDO PARA OUTRO HOSPITAL	87	90	1	178
Total geral	1066	2369	70	3505

Fonte: Núcleo Hospitalar de Epidemiologia/HU/UEL.

TABELA 2 - NÚMERO DE PACIENTES CONFIRMADOS/SUSPEITOS INTERNADOS NO PRESENTE DIA, POR SETOR NO HU/UEL

	CONFIRMADO	SUSPEITO	Total geral
MI	16	2	18
MIHR	21	3	24
PS	3	17	20
UB*	1		1
UD*	2		2
UTI 1	3		3
UTI 2	2	2	4
UTI 3*	1		1
UTI 4	7	2	9
UTI 5*	6		6
UTI 6*	4		4
UTI 7	11		11
UTP		1	1
UTPS		5	5
Total geral	77	32	109

*Pacientes fora de isolamento

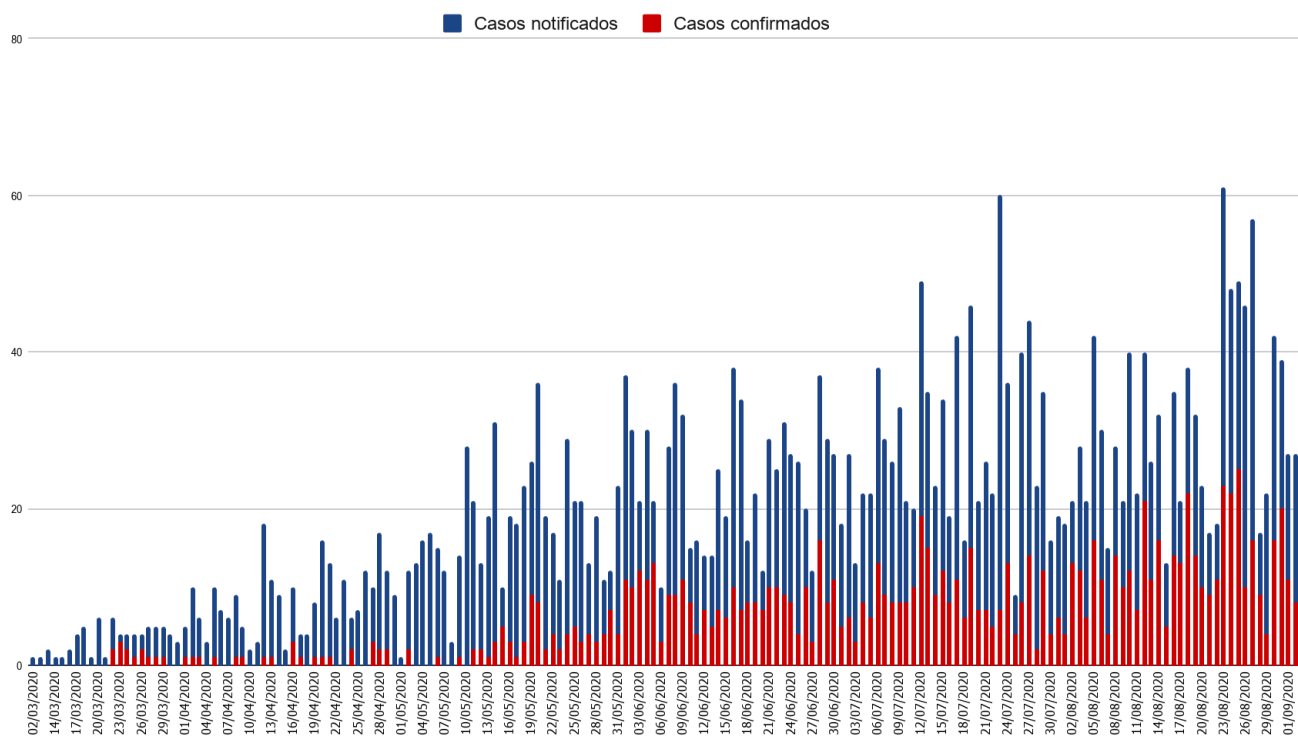
Fonte: Núcleo Hospitalar de Epidemiologia/HU/UEL.



BOLETIM 157 HURNP-UEL-COVID-19

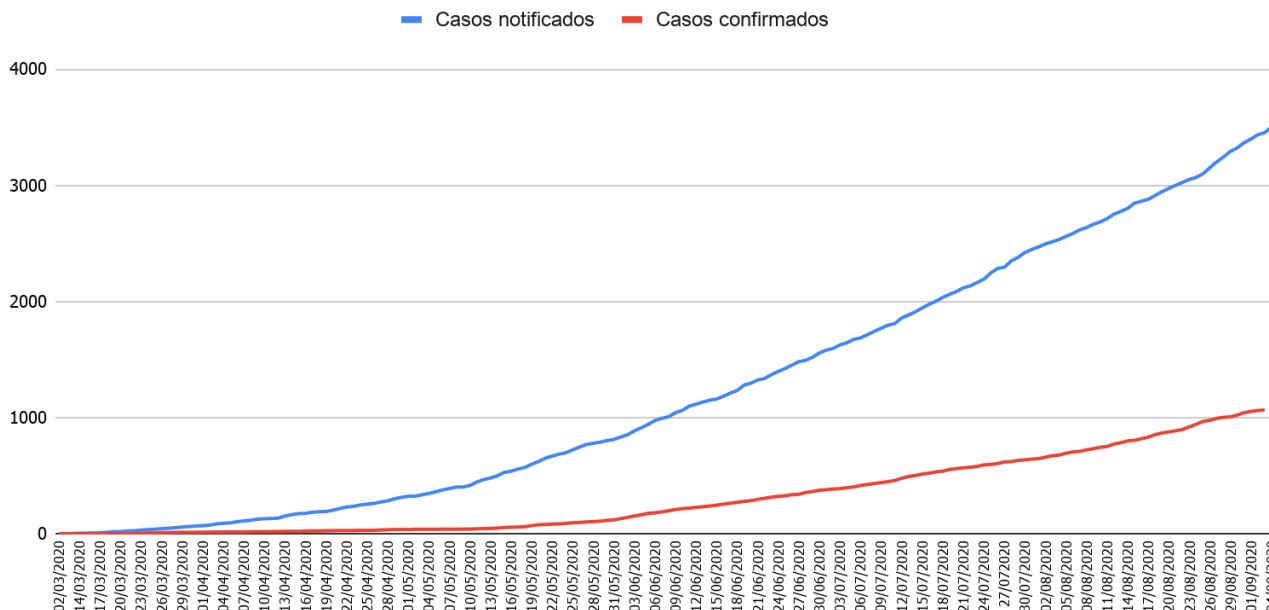
Londrina, 04 de setembro de 2020.

GRÁFICO 1- NÚMERO DIÁRIO DE NOTIFICAÇÕES PARA INVESTIGAÇÃO E CASOS CONFIRMADOS DE COVID-19



Fonte: Núcleo Hospitalar de Epidemiologia/HU/UEL.

GRÁFICO 2- NÚMERO ACUMULADO DE NOTIFICAÇÕES PARA INVESTIGAÇÃO E CASOS CONFIRMADOS DE COVID-19



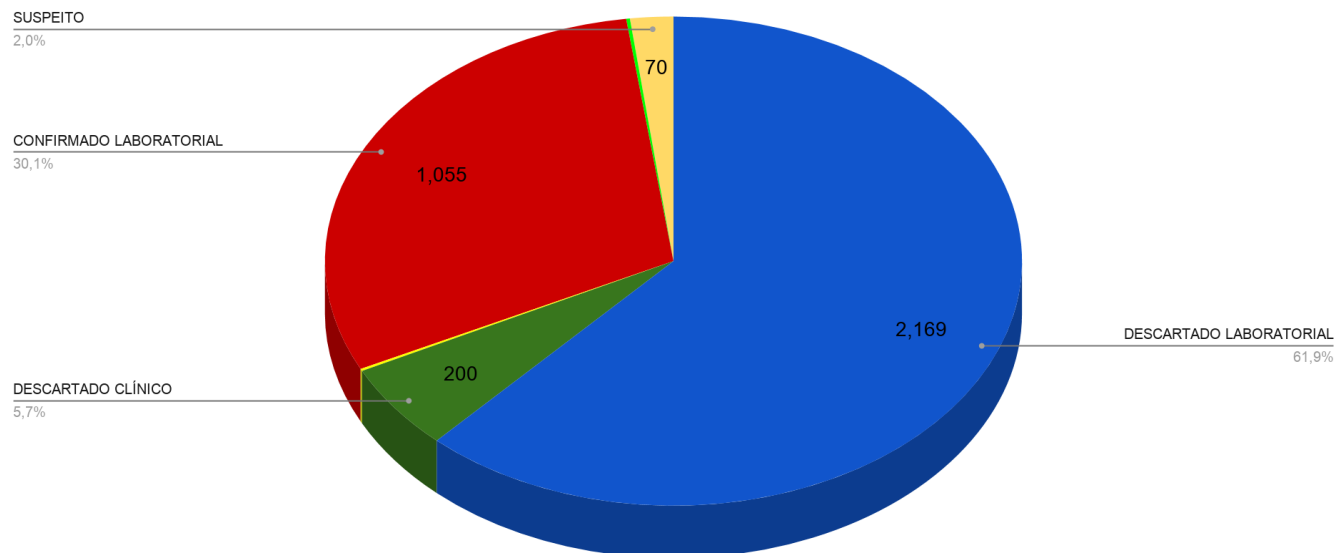


BOLETIM 157 HURNP-UEL-COVID-19

Londrina, 04 de setembro de 2020.

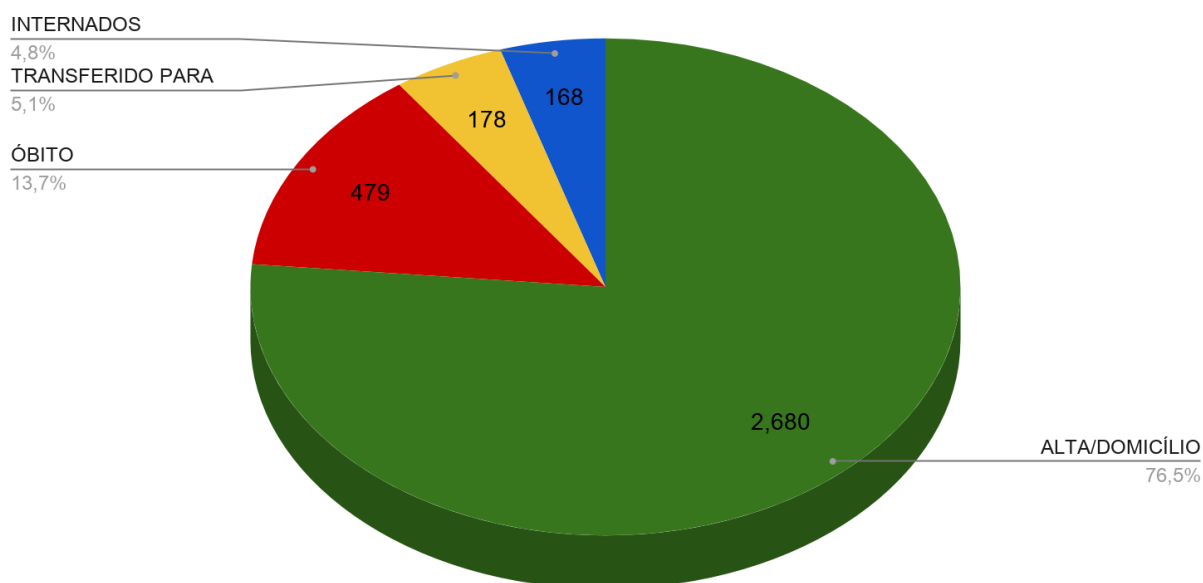
Fonte: Núcleo Hospitalar de Epidemiologia/HU/UEL

GRÁFICO 3- STATUS DA INVESTIGAÇÃO DOS CASOS NOTIFICADOS PARA COVID-19



Fonte: Núcleo Hospitalar de Epidemiologia/HU/UEL.

GRÁFICO 4- DESFECHO DOS CASOS NOTIFICADOS (CONFIRMADOS, SUSPEITOS, DESCARTADOS) PARA INVESTIGAÇÃO DE COVID-19



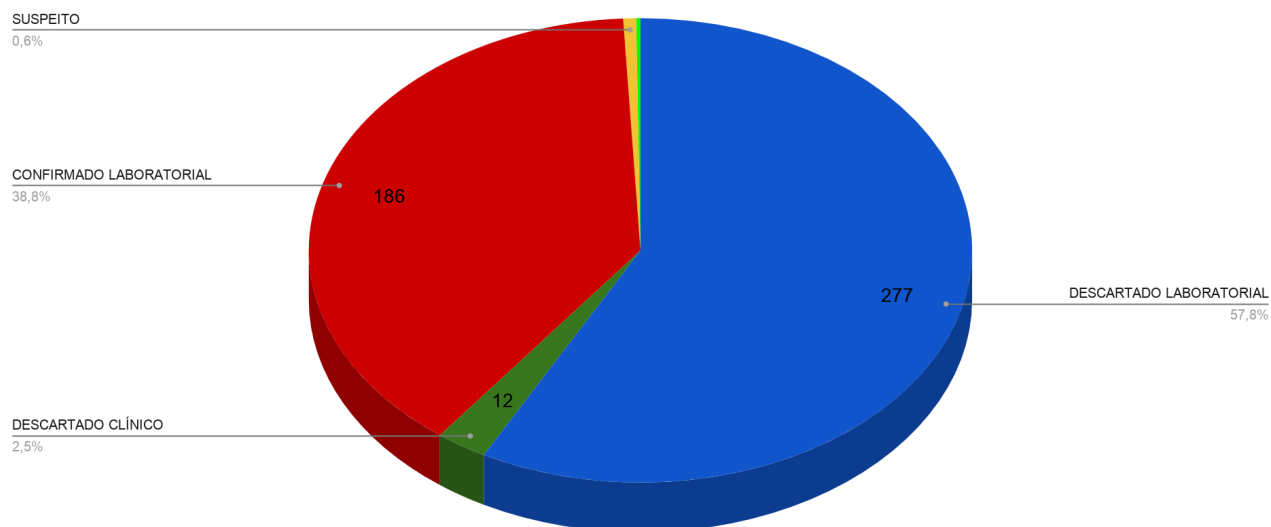
Fonte: Núcleo Hospitalar de Epidemiologia/HU/UEL.



BOLETIM 157 HURNP-UEL-COVID-19

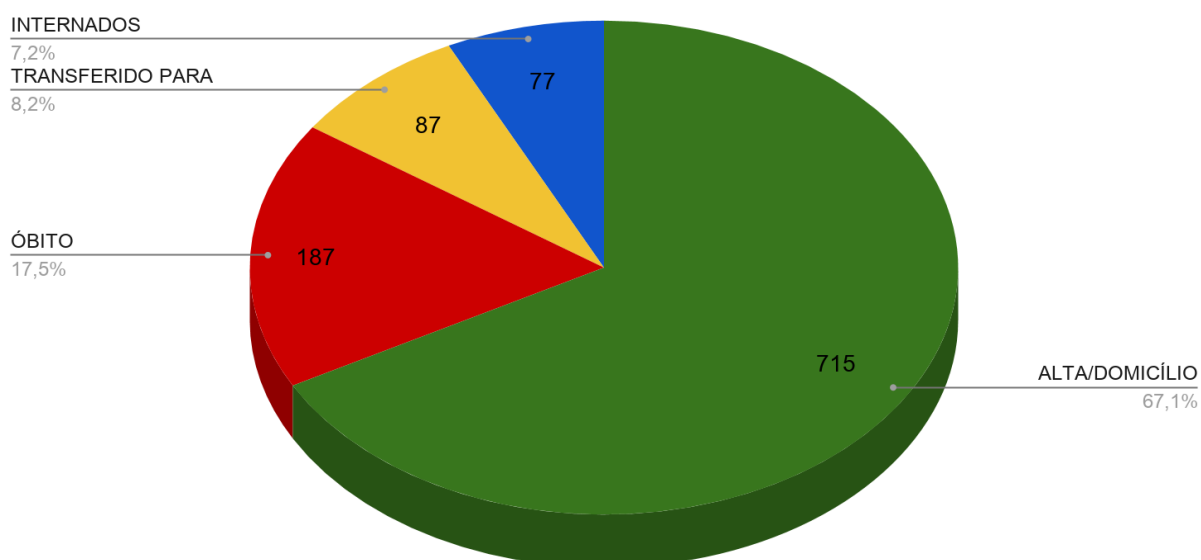
Londrina, 04 de setembro de 2020.

GRÁFICO 5- SITUAÇÃO DOS ÓBITOS DOS CASOS NOTIFICADOS PARA INVESTIGAÇÃO DE COVID-19



Fonte: Núcleo Hospitalar de Epidemiologia/HU/UEL.

GRÁFICO 6- DESFECHOS DOS CASOS CONFIRMADOS POR CRITÉRIO LABORATORIAL*, CLÍNICO, CLÍNICO RADIOLÓGICO E CLÍNICO/EPIDEMIOLÓGICO PARA COVID-19



Fonte: Núcleo Hospitalar de Epidemiologia/HU/UEL.

*Critério recomendado pelo Guia de Vigilância Epidemiológica. Coronavírus COVID 19, 05/08/2020.