



Os dados a seguir são referentes às notificações no Hospital Universitário Regional do Norte do Paraná/UEL.

TABELA 1 - NÚMERO TOTAL DE NOTIFICAÇÕES PARA COVID-19, NO PERÍODO DE 02/03/2020 ATÉ A PRESENTE DATA, NO HU/UEL

	CONFIRMADO	DESCARTADO	SUSPEITO	Total geral
ALTA/DOMICÍLIO	729	1936	41	2706
INTERNADOS	79	57	38	174
ÓBITO	187	290	4	481
TRANSFERIDO PARA OUTRO HOSPITAL	88	89	2	179
Total geral	1083	2372	85	3540

Fonte: Núcleo Hospitalar de Epidemiologia/HU/UEL.

TABELA 2 - NÚMERO DE PACIENTES CONFIRMADOS/SUSPEITOS INTERNADOS NO PRESENTE DIA, POR SETOR NO HU/UEL

	CONFIRMADO	SUSPEITO	Total geral
MI	18	1	19
MIHR	18	2	20
PD		2	2
PS	3	17	20
UB*	1	1	2
UD*	2		2
UTI 1	4		4
UTI 2	3	1	4
UTI 3*	2		2
UTI 4	7	2	9
UTI 5*	5		5
UTI 6*	5		5
UTI 7	10		10
UTP		1	1
UTPS	1	11	12
Total geral	79	38	117

*Pacientes fora de isolamento

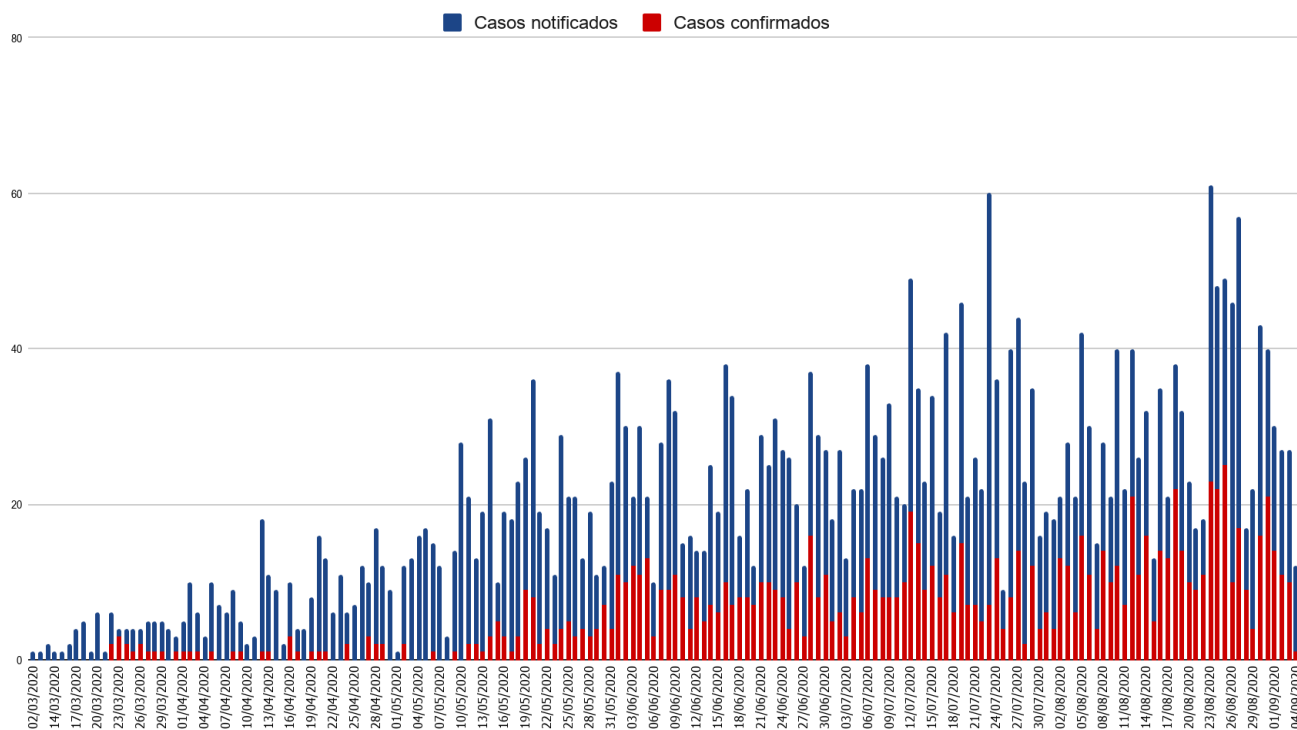
Fonte: Núcleo Hospitalar de Epidemiologia/HU/UEL.



BOLETIM 158 HURNP-UEL-COVID-19

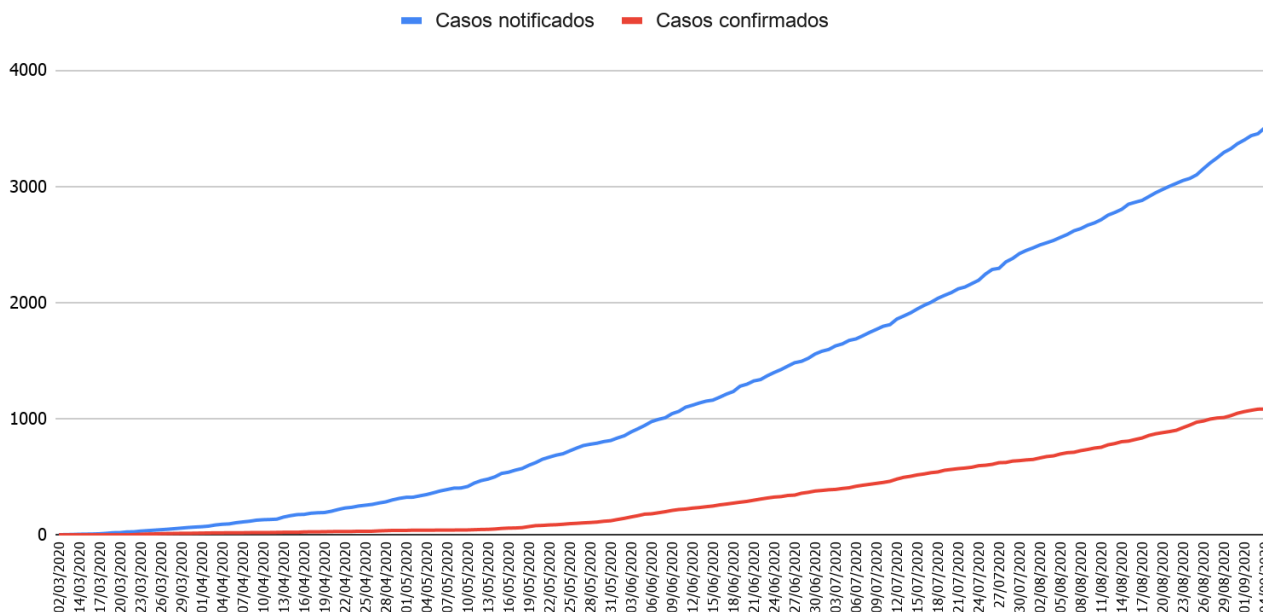
Londrina, 05 de setembro de 2020.

GRÁFICO 1- NÚMERO DIÁRIO DE NOTIFICAÇÕES PARA INVESTIGAÇÃO E CASOS CONFIRMADOS DE COVID-19



Fonte: Núcleo Hospitalar de Epidemiologia/HU/UEL.

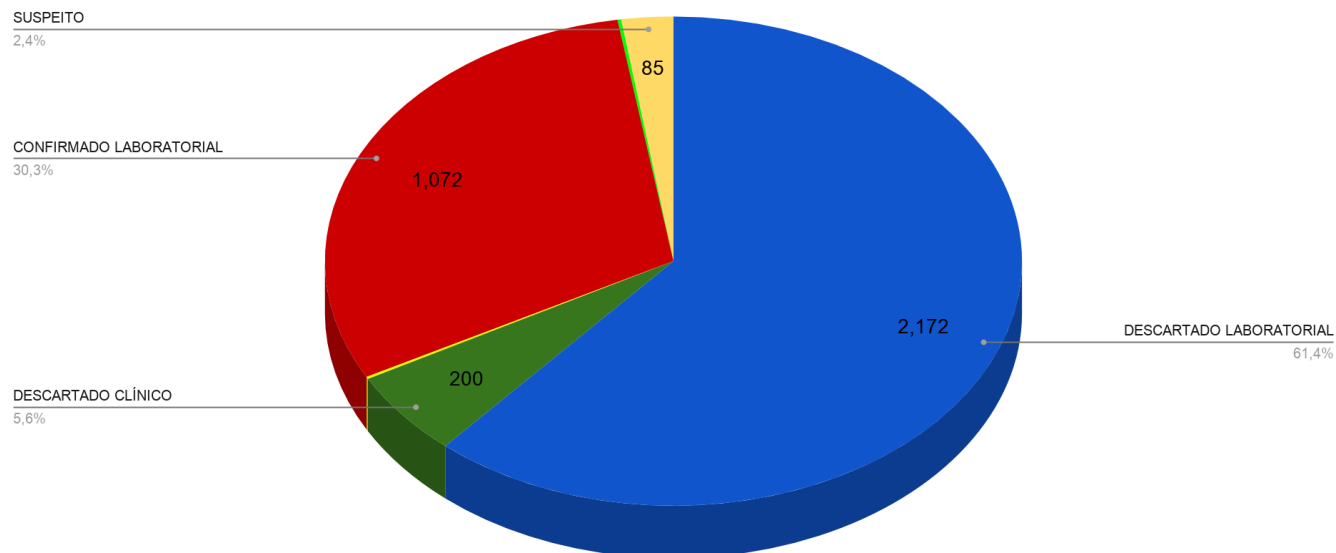
GRÁFICO 2- NÚMERO ACUMULADO DE NOTIFICAÇÕES PARA INVESTIGAÇÃO E CASOS CONFIRMADOS DE COVID-19





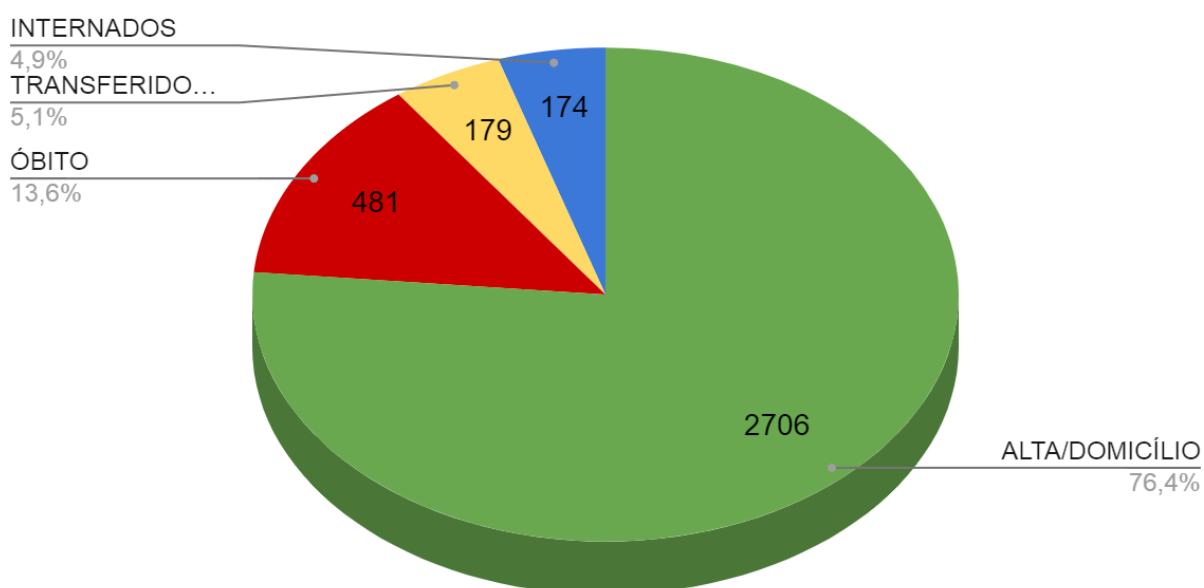
Fonte: Núcleo Hospitalar de Epidemiologia/HU/UEL

GRÁFICO 3- STATUS DA INVESTIGAÇÃO DOS CASOS NOTIFICADOS PARA COVID-19



Fonte: Núcleo Hospitalar de Epidemiologia/HU/UEL.

GRÁFICO 4- DESFECHO DOS CASOS NOTIFICADOS (CONFIRMADOS, SUSPEITOS, DESCARTADOS) PARA INVESTIGAÇÃO DE COVID-19



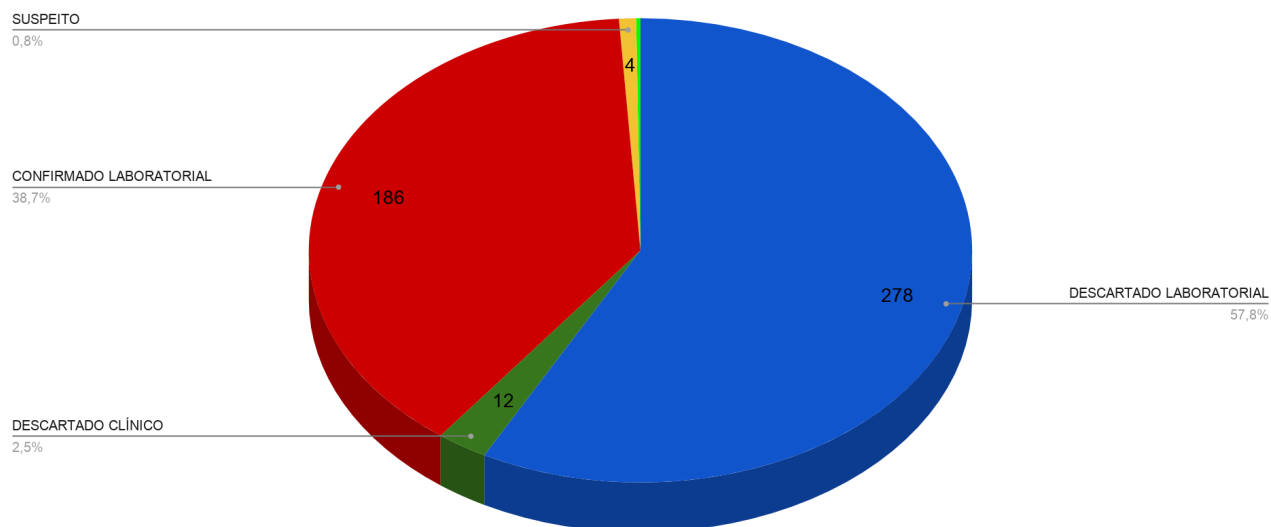
Fonte: Núcleo Hospitalar de Epidemiologia/HU/UEL.



BOLETIM 158 HURNP-UEL-COVID-19

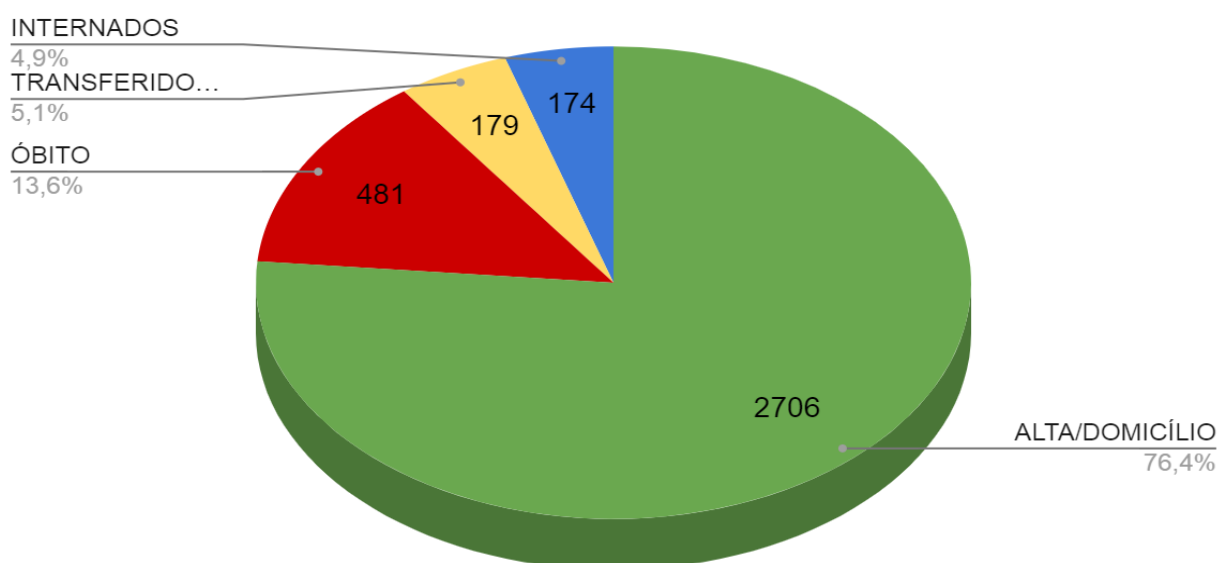
Londrina, 05 de setembro de 2020.

GRÁFICO 5- SITUAÇÃO DOS ÓBITOS DOS CASOS NOTIFICADOS PARA INVESTIGAÇÃO DE COVID-19



Fonte: Núcleo Hospitalar de Epidemiologia/HU/UEL.

GRÁFICO 6- DESFECHOS DOS CASOS CONFIRMADOS POR CRITÉRIO LABORATORIAL*, CLÍNICO, CLÍNICO RADIOLÓGICO E CLÍNICO/EPIDEMIOLÓGICO PARA COVID-19



Fonte: Núcleo Hospitalar de Epidemiologia/HU/UEL.

*Critério recomendado pelo Guia de Vigilância Epidemiológica. Coronavírus COVID 19, 05/08/2020.