



Os dados a seguir são referentes às notificações no Hospital Universitário Regional do Norte do Paraná/UEL.

TABELA 1 - NÚMERO TOTAL DE NOTIFICAÇÕES PARA COVID-19, NO PERÍODO DE 02/03/2020 ATÉ A PRESENTE DATA, NO HU/UEL

	CONFIRMADO	DESCARTADO	SUSPEITO	Total geral
ALTA/DOMICÍLIO	854	2154	28	3036
INTERNADOS	66	60	50	176
ÓBITO	218	315	1	534
TRANSFERIDO PARA OUTRO HOSPITAL	109	88	1	198
Total geral	1247	2617	80	3944

Fonte: Núcleo Hospitalar de Epidemiologia/HU/UEL.

TABELA 2 - NÚMERO DE PACIENTES CONFIRMADOS/SUSPEITOS INTERNADOS NO PRESENTE DIA, POR SETOR NO HU/UEL

	CONFIRMADO	SUSPEITO	Total geral
CTQ	1	5	6
MI	15	1	16
MIHR	14	1	15
PD		3	3
PS	2	20	22
UB*	1		1
UD*	1	1	2
UTI 1	1	2	3
UTI 2	3	1	4
UTI 3*	3		3
UTI 4	8	1	9
UTI 5*	4		4
UTI 6*	5		5
UTI 7	8	2	10
UTP		1	1
UTPS		12	12
Total geral	66	50	116

*Pacientes fora de isolamento

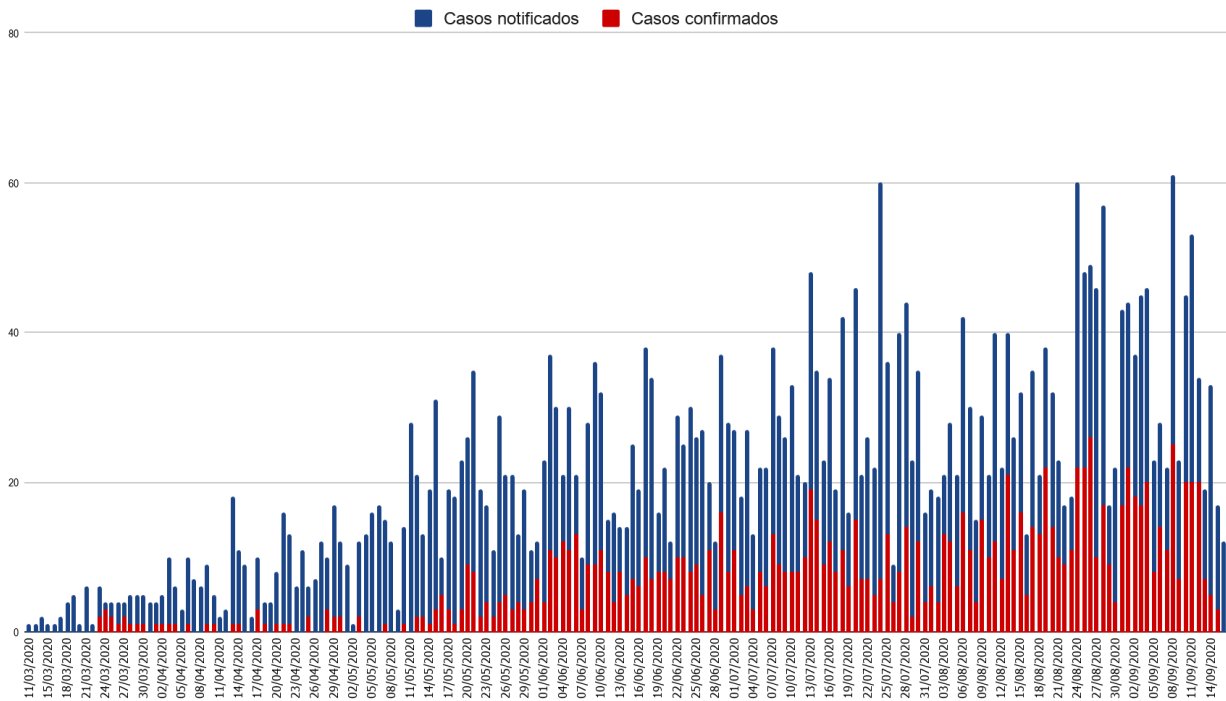
Fonte: Núcleo Hospitalar de Epidemiologia/HU/UEL.



BOLETIM 169 HURNP-UEL-COVID-19

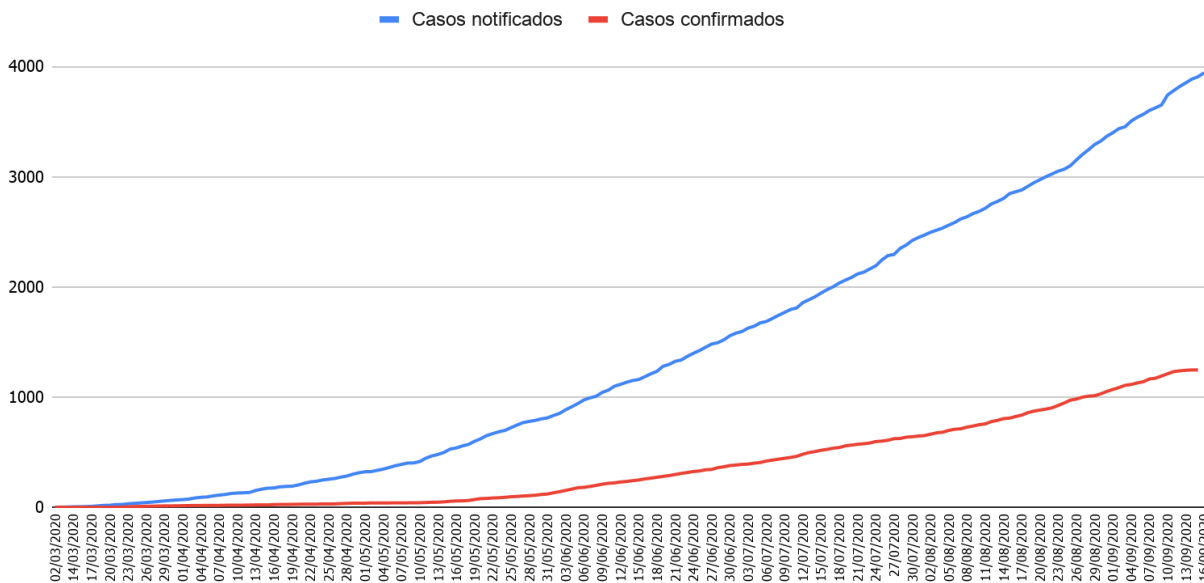
Londrina, 16 de setembro de 2020.

GRÁFICO 1- NÚMERO DIÁRIO DE NOTIFICAÇÕES PARA INVESTIGAÇÃO E CASOS CONFIRMADOS DE COVID-19



Fonte: Núcleo Hospitalar de Epidemiologia/HU/UEL.

GRÁFICO 2- NÚMERO ACUMULADO DE NOTIFICAÇÕES PARA INVESTIGAÇÃO E CASOS CONFIRMADOS DE COVID-19



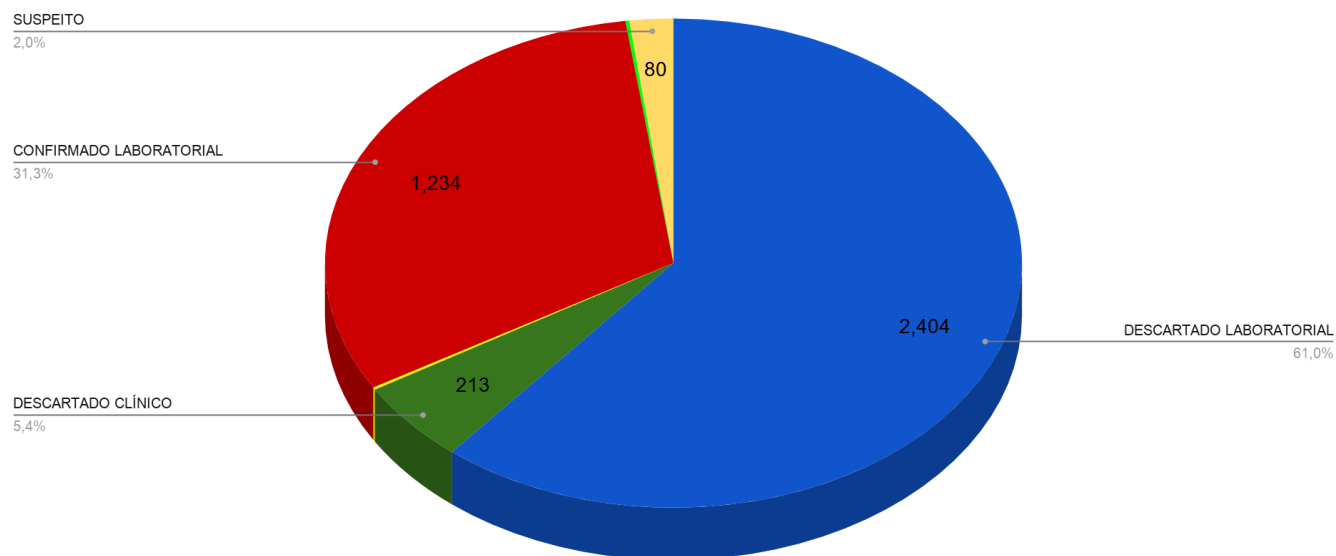
Fonte: Núcleo Hospitalar de Epidemiologia/HU/UEL



BOLETIM 169 HURNP-UEL-COVID-19

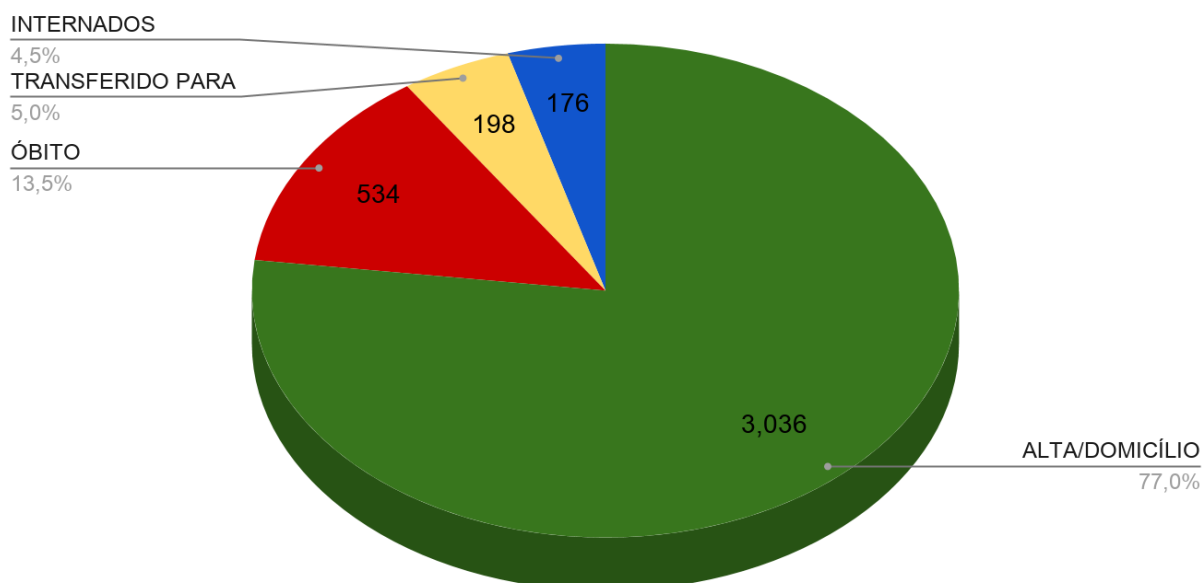
Londrina, 16 de setembro de 2020.

GRÁFICO 3- STATUS DA INVESTIGAÇÃO DOS CASOS NOTIFICADOS PARA COVID-19



Fonte: Núcleo Hospitalar de Epidemiologia/HU/UEL.

GRÁFICO 4- DESFECHO DOS CASOS NOTIFICADOS (CONFIRMADOS, SUSPEITOS, DESCARTADOS) PARA INVESTIGAÇÃO DE COVID-19



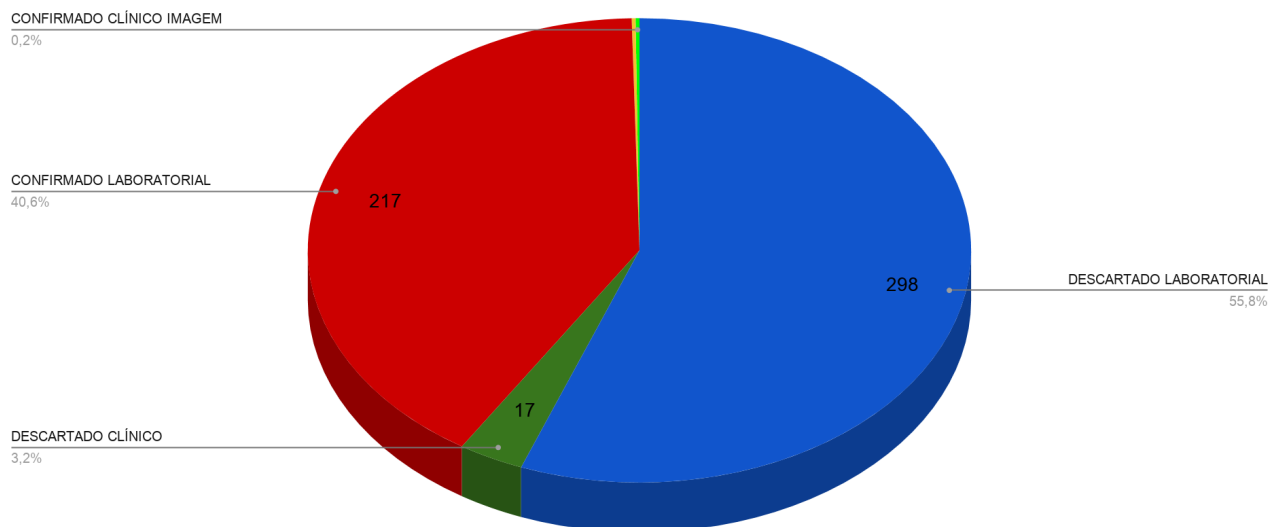
Fonte: Núcleo Hospitalar de Epidemiologia/HU/UEL.



BOLETIM 169 HURNP-UEL-COVID-19

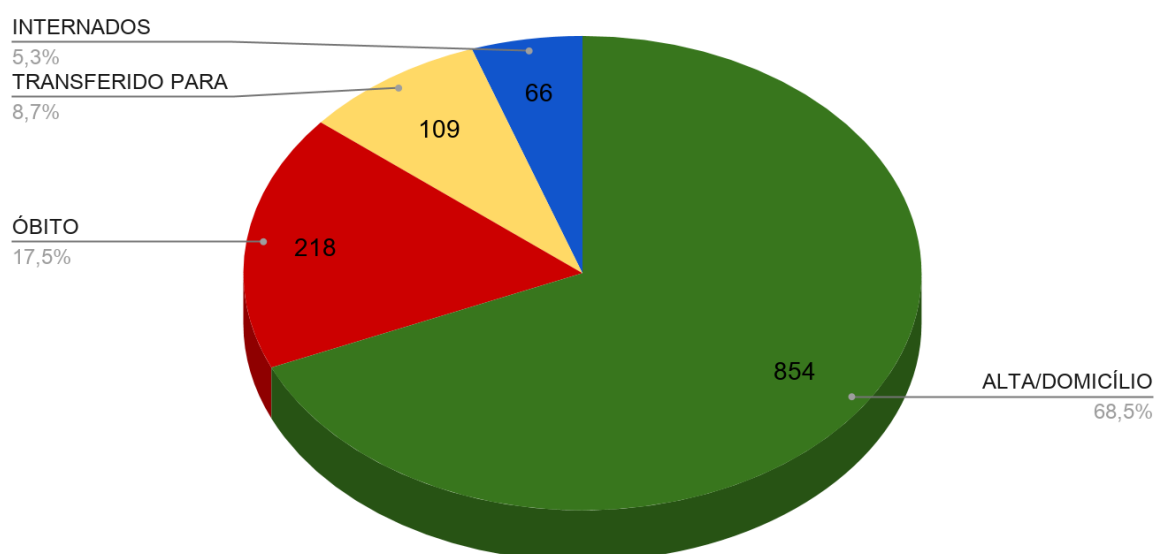
Londrina, 16 de setembro de 2020.

GRÁFICO 5- SITUAÇÃO DOS ÓBITOS DOS CASOS NOTIFICADOS PARA INVESTIGAÇÃO DE COVID-19



Fonte: Núcleo Hospitalar de Epidemiologia/HU/UEL.

GRÁFICO 6- DESFECHOS DOS CASOS CONFIRMADOS POR CRITÉRIO LABORATORIAL*, CLÍNICO, CLÍNICO RADIOLÓGICO E CLÍNICO/EPIDEMIOLÓGICO PARA COVID-19



Fonte: Núcleo Hospitalar de Epidemiologia/HU/UEL.

*Critério recomendado pelo Guia de Vigilância Epidemiológica. Coronavírus COVID 19, 05/08/2020.