



Os dados a seguir são referentes às notificações no Hospital Universitário Regional do Norte do Paraná/UEL.

TABELA 1 - NÚMERO TOTAL DE NOTIFICAÇÕES PARA COVID-19, NO PERÍODO DE 02/03/2020 ATÉ A PRESENTE DATA, NO HU/UEL

	CONFIRMADO	DESCARTADO	SUSPEITO	Total geral
ALTA/DOMICÍLIO	870	2207	5	3082
INTERNADOS	73	65	35	173
ÓBITO	220	322	2	544
TRANSFERIDO PARA OUTRO HOSPITAL	111	90		201
Total geral	1274	2684	42	4000

Fonte: Núcleo Hospitalar de Epidemiologia/HU/UEL.

TABELA 2 - NÚMERO DE PACIENTES CONFIRMADOS/SUSPEITOS INTERNADOS NO PRESENTE DIA, POR SETOR NO HU/UEL

	CONFIRMADO	SUSPEITO	Total geral
CTQ	1	3	4
MI	22		22
MIHR	14	3	17
PD		2	2
PS	2	13	15
UB*	2		2
UD*	2		2
UTI 1	1		1
UTI 2	2	2	4
UTI 3*	3		3
UTI 4	9		9
UTI 5*	6		6
UTI 6*	3		3
UTI 7	6		6
UTP		1	1
UTPS		11	11
Total geral	73	35	108

*Pacientes fora de isolamento

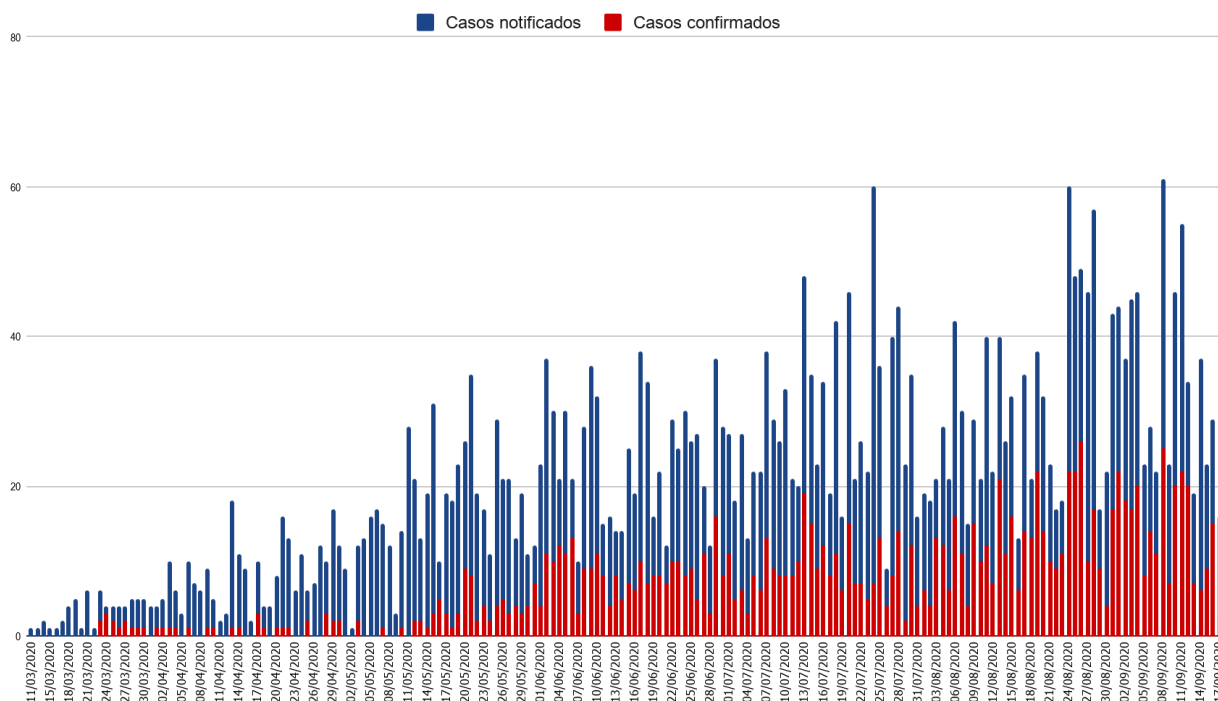
Fonte: Núcleo Hospitalar de Epidemiologia/HU/UEL.



BOLETIM 171 HURNP-UEL-COVID-19

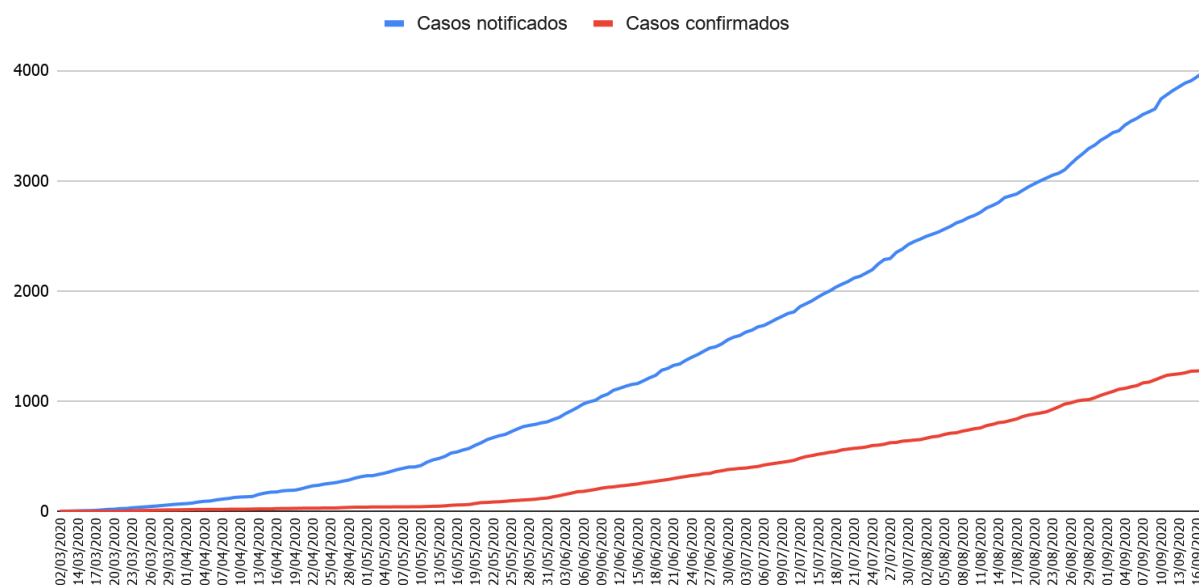
Londrina, 18 de setembro de 2020.

GRÁFICO 1- NÚMERO DIÁRIO DE NOTIFICAÇÕES PARA INVESTIGAÇÃO E CASOS CONFIRMADOS DE COVID-19



Fonte: Núcleo Hospitalar de Epidemiologia/HU/UEL.

GRÁFICO 2- NÚMERO ACUMULADO DE NOTIFICAÇÕES PARA INVESTIGAÇÃO E CASOS CONFIRMADOS DE COVID-19



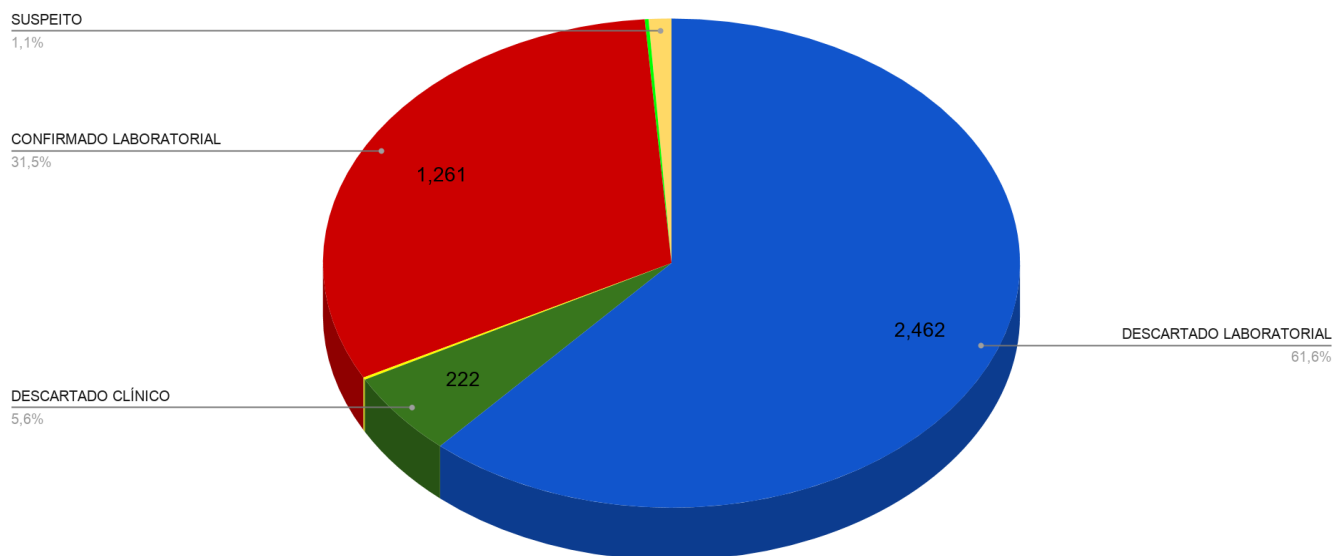
Fonte: Núcleo Hospitalar de Epidemiologia/HU/UEL



BOLETIM 171 HURNP-UEL-COVID-19

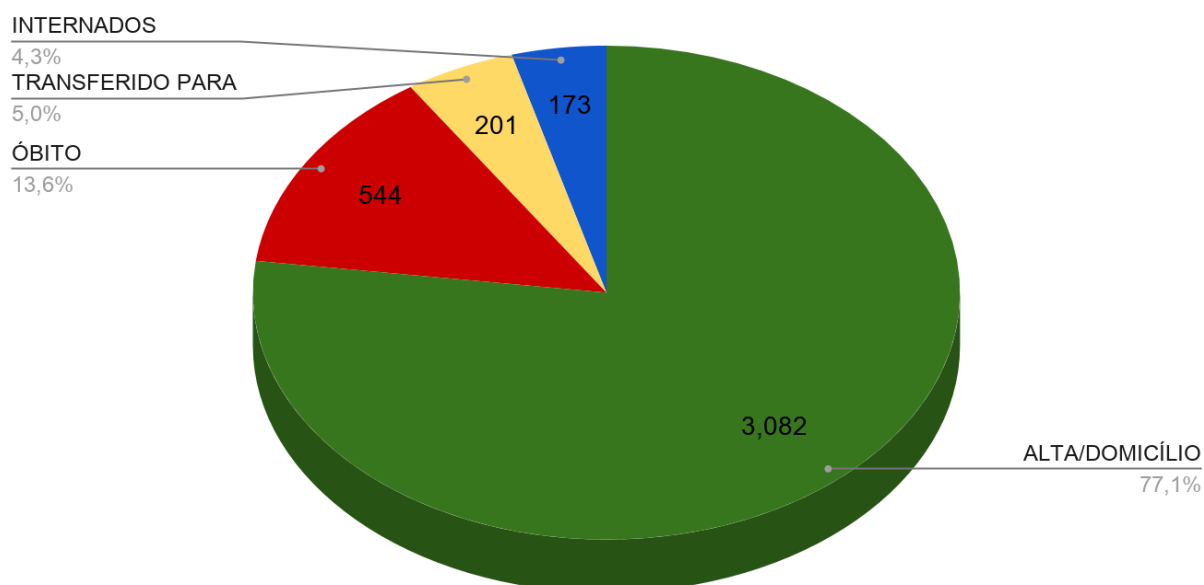
Londrina, 18 de setembro de 2020.

GRÁFICO 3- STATUS DA INVESTIGAÇÃO DOS CASOS NOTIFICADOS PARA COVID-19



Fonte: Núcleo Hospitalar de Epidemiologia/HU/UEL.

GRÁFICO 4- DESFECHO DOS CASOS NOTIFICADOS (CONFIRMADOS, SUSPEITOS, DESCARTADOS) PARA INVESTIGAÇÃO DE COVID-19



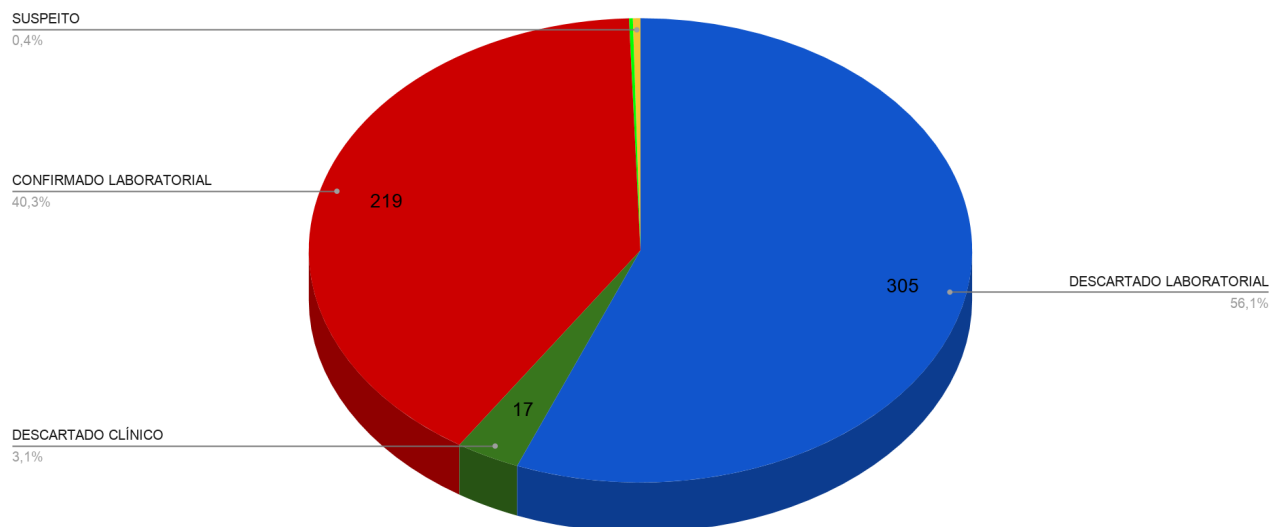
Fonte: Núcleo Hospitalar de Epidemiologia/HU/UEL.



BOLETIM 171 HURNP-UEL-COVID-19

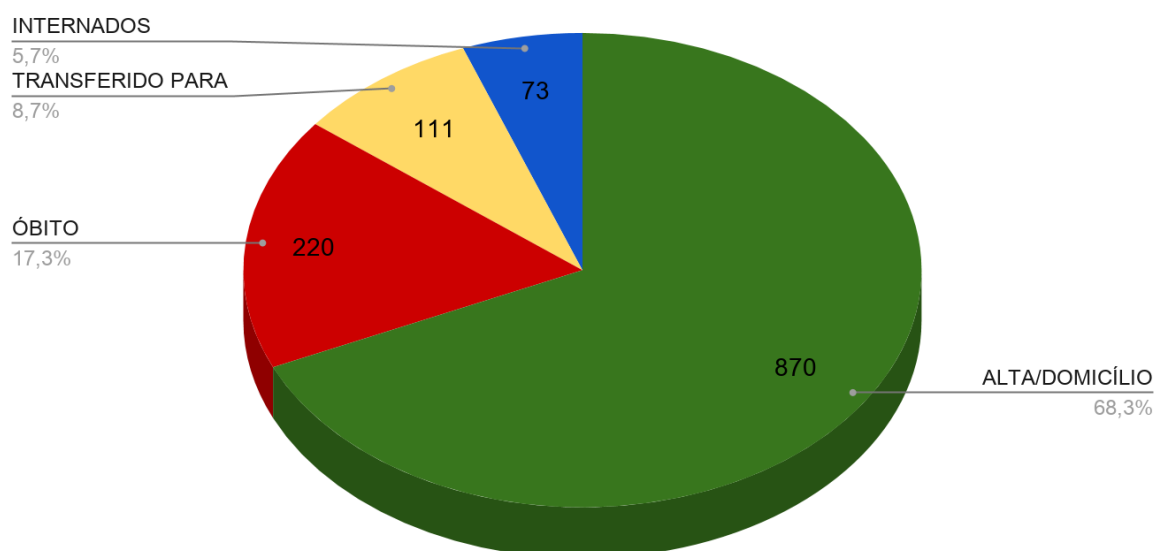
Londrina, 18 de setembro de 2020.

GRÁFICO 5- SITUAÇÃO DOS ÓBITOS DOS CASOS NOTIFICADOS PARA INVESTIGAÇÃO DE COVID-19



Fonte: Núcleo Hospitalar de Epidemiologia/HU/UEL.

GRÁFICO 6- DESFECHOS DOS CASOS CONFIRMADOS POR CRITÉRIO LABORATORIAL*, CLÍNICO, CLÍNICO RADIOLÓGICO E CLÍNICO/EPIDEMIOLÓGICO PARA COVID-19



Fonte: Núcleo Hospitalar de Epidemiologia/HU/UEL.

*Critério recomendado pelo Guia de Vigilância Epidemiológica. Coronavírus COVID 19, 05/08/2020.